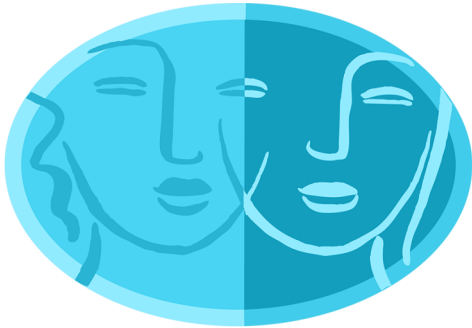


Chương Trình WISEWOMAN của Washington



WISEWOMAN™

Well-Integrated Screening and Evaluation
for WOMen Across the Nation

WISEWOMAN cung cấp những gì?

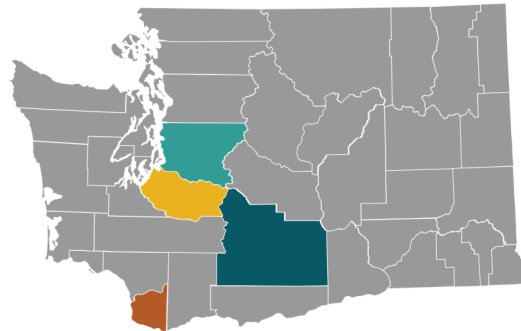
WISEWOMAN đài thọ cho các dịch vụ sau:

- ♥ Sàng lọc:
 - ♥ Nguy cơ tim mạch tổng thể
 - ♥ Cholesterol
 - ♥ Huyết áp
 - ♥ Tiểu đường và tiền tiểu đường
 - ♥ Body mass index (BMI, chỉ số khối cơ thể)
- ♥ Tư vấn giảm nguy cơ bệnh tim và đột quỵ
- ♥ Giới thiệu bệnh nhân đến các chương trình lối sống lành mạnh, các lựa chọn hỗ trợ hành vi sức khỏe khác và các nguồn hỗ trợ thuốc chi phí thấp
- ♥ Các bệnh nhân đã ghi danh vào Breast, Cervical & Colon Health Program (BCCHP, Chương Trình Sức Khỏe Vú, Cổ Tử Cung và Ruột) cũng đủ tiêu chuẩn cho các dịch vụ sàng lọc ung thư vú và ung thư cổ tử cung, bao gồm:
 - ♥ Chụp quang tuyến vú
 - ♥ Xét nghiệm Pap
 - ♥ Chẩn đoán và điều trị theo dõi sau khi có kết quả bất thường

WISEWOMAN là một chương trình được tạo ra để giúp mọi người hiểu và giảm nguy cơ mắc bệnh tim và đột quỵ bằng cách cung cấp các dịch vụ để thúc đẩy lối sống lành mạnh lâu dài tốt cho tim.

Chương trình này phục vụ những người:

- ♥ Sống trong các khu vực có dịch vụ WISEWOMAN
- ♥ Từ 40-64 tuổi
- ♥ Có thu nhập thấp
- ♥ Không có bảo hiểm hoặc có chi phí tự trả cao
- ♥ Hội đủ điều kiện cho Breast, Cervical & Colon Health Program



Nơi Tìm WISEWOMAN tại Washington

WISEWOMAN có sẵn tại các quận **Pierce, Clark, Yakima và King**. Để tìm một chương trình WISEWOMAN, vui lòng liên hệ với tổ chức phục vụ quận của quý vị:

Quận Pierce

Citrine Health: 1-888-651-8931

Quận Clark

PeaceHealth Southwest Medical Center: 1-800-992-1817

Quận Yakima

Yakima Health District (Cơ Quan Y Tế Yakima): 1-800-535-5016

Quận King

International Community Health Services (Dịch Vụ Sức Khỏe Cộng Đồng Quốc Tế) (Bellevue): 425-373-3000

Cuốn sách nhỏ này đã được biên soạn nhờ vào thỏa thuận hợp tác DP18-1816 từ Centers for Disease Control and Prevention (Trung Tâm Kiểm Soát và Phòng Ngừa Dịch Bệnh, CDC)/Division for Heart Disease and Stroke Prevention (Phòng Ngăn Ngừa Bệnh Tim và Đột Quỵ)/Chương Trình WISEWOMAN. Nội dung trong tài liệu không nhất thiết đại diện cho các quan điểm chính thức của CDC.

Để yêu cầu tài liệu này ở định dạng khác, hãy gọi 1-800-525-0127. Khách hàng khiếm thính hoặc khó nghe, vui lòng gọi 711 (Washington Relay) hoặc gửi email đến civil.rights@doh.wa.gov.