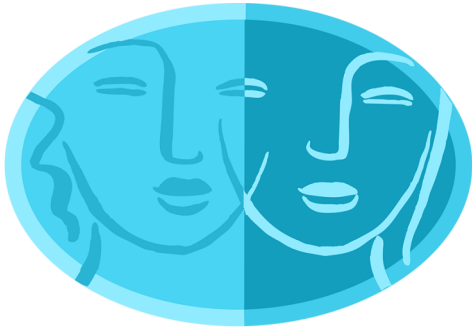


# 워싱턴주 WISEWOMAN 프로그램



**WISEWOMAN™**  
Well-Integrated Screening and Evaluation  
for WOMen Across the Nation

## WISEWOMAN이 제공하는 서비스?

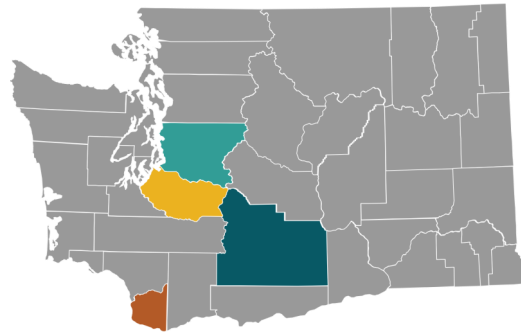
WISEWOMAN은 다음을 포함한 서비스를 제공합니다.

- ♥ 다음에 대한 검진:
  - ♥ 전반적인 심혈관 위험
  - ♥ 콜레스테롤 수치
  - ♥ 혈압
  - ♥ 당뇨 및 당뇨 전단계
  - ♥ Body mass index(BMI, 체질량지수)
- ♥ 심장 질환 및 뇌졸중 위험을 줄이기 위한 상담
- ♥ 건강한 생활 방식 프로그램, 기타 건강 행동 지원 옵션 및 저가 약물 지원에 환자 의뢰
- ♥ BCCHP(Breast, Cervical & Colon Health Program, 유방, 자궁경부 및 결장 건강 프로그램) 등록 환자는 유방암 및 자궁경부암 검진 서비스를 비롯한 다음 검진 서비스도 가능:
  - ♥ 유방촬영술
  - ♥ 자궁경부암 검사
  - ♥ 이상 소견 후 후속 진단 및 치료

WISEWOMAN은 지속적으로 건강한 심장을 위한 생활 양식을 장려함으로써 심장 질환과 뇌졸중의 위험을 이해하고 이를 줄일 수 있도록 도와주기 위해 만든 프로그램입니다.

### 프로그램 대상:

- ♥ WISEWOMAN 서비스 이용 가능 지역 거주자
- ♥ 40세 ~ 64세
- ♥ 저소득층
- ♥ 보험이 없거나 본인 부담금이 높은 분
- ♥ Breast, Cervical & Colon Health Program 대상



## 워싱턴주의 WISEWOMAN 서비스 이용 가능 지역

WISEWOMAN은 피어스 카운티, 클라크 카운티, 야키마 카운티, 킹 카운티에서 제공됩니다. WISEWOMAN 프로그램은 카운티의 서비스 제공 기관에 문의하십시오.

### 피어스 카운티

**Citrine Health:** 1-888-651-8931

### 클라크 카운티

**PeaceHealth Southwest Medical Center:** 1-800-992-1817

### 야키마 카운티

**Yakima Health District(야키마 보건 지구):** 1-800-535-5016

### 킹 카운티

**International Community Health Services**

(국제 지역사회 보건 서비스) (벨뷰): 425-373-3000



본 브로셔는 Centers for Disease Control and Prevention(CDC, 질병통제예방센터)/Division for Heart Disease and Stroke Prevention(심장 질환 및 뇌졸중 예방 부서)/WISEWOMAN 프로그램의 협력 계약 DP18-1816에 의해 제작되었습니다. 본 문서의 내용이 CDC의 공식적인 견해는 아닙니다.

본 문서를 다른 형식으로 요청하려면 1-800-525-0127 로 전화하십시오. 청각 장애가 있는 고객은 전화 711 (Washington Relay) 또는 이메일 [civil.rights@doh.wa.gov](mailto:civil.rights@doh.wa.gov) 로 연락하시면 됩니다.