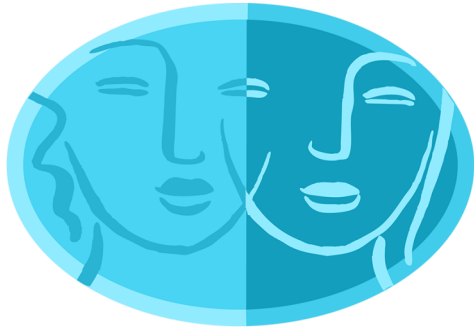


華盛頓 WISEWOMAN 計劃



WISEWOMAN™

Well-Integrated Screening and Evaluation
for WOMen Across the Nation

WISEWOMAN 提供哪些服務？

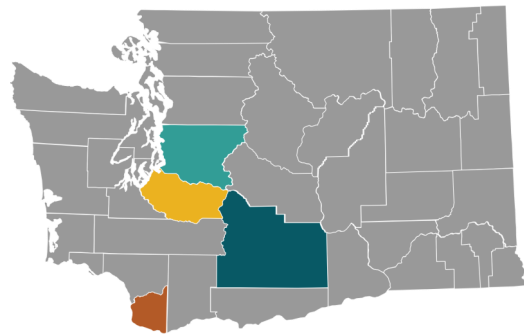
WISEWOMAN 涵蓋的服務包括：

- ♥ 對以下項目進行篩查：
 - ♥ 整體心血管風險
 - ♥ 膽固醇
 - ♥ 血壓
 - ♥ 糖尿病和前驅糖尿病
 - ♥ Body mass index (BMI, 體質指數)
- ♥ 提供減少心臟病和中風風險的諮詢
- ♥ 將患者轉介至健康生活方式計劃、其他健康行為支持方案，以及低成本藥物資源
- ♥ 另外參加 Breast, Cervical & Colon Health Program (BCCHP, 乳腺、宮頸和結腸健康計劃) 的患者有資格獲得乳腺和宮頸癌篩查服務，其中包括：
 - ♥ 乳房 X 光檢查
 - ♥ 巴氏試驗
 - ♥ 出現異常結果後進行後續診斷和治療

WISEWOMAN 是一項旨在透過提供服務幫助人們瞭解和降低心臟病和中風的風險，以此來促進持久的有益心臟健康的生活方式。

該計劃服務於以下人員：

- ♥ 居住在可提供 WISEWOMAN 服務的區域
- ♥ 年齡在 40-64 歲之間
- ♥ 收入低
- ♥ 沒有保險或自費費用高
- ♥ 有資格參加 Breast, Cervical & Colon Health Program



在華盛頓的哪些地方可以尋找 WISEWOMAN 計劃
皮爾斯縣、克拉克縣、雅基馬縣和金縣提供 WISEWOMAN 計劃。要尋找 WISEWOMAN 計劃，請聯繫為您所在縣提供服務的組織。

皮爾斯縣

Citrine Health: 1-888-651-8931

克拉克縣

PeaceHealth Southwest Medical Center: 1-800-992-1817

雅基馬縣

Yakima Health District (雅基馬衛生區) : 1-800-535-5016

金縣

International Community Health Services (國際社區健康服務)
(貝爾維尤) : 425-373-3000

本手冊透過 Centers for Disease Control and Prevention (疾病控制與預防中心) /Division for Heart Disease and Stroke Prevention (心臟病與中風預防科) /WISEWOMAN 計劃的合作協議 DP18-1816 得以實行。
內容不一定代表 CDC 的官方觀點。

若您需要本文件的其他格式版本，請致電 1-800-525-0127。失聰或聽障客戶請致電 711 (Washington Relay) 或傳送電子郵件至 civil.rights@doh.wa.gov。