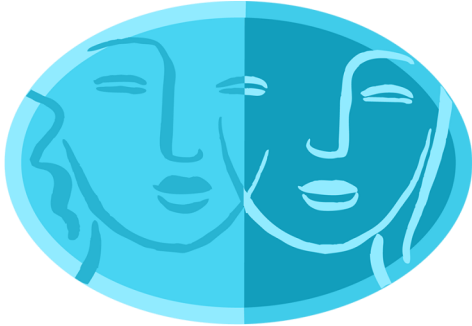


የዋሽንግተን የ WISEWOMAN ፕሮግራም



WISEWOMAN™

Well-Integrated Screening and Evaluation
for WOMen Across the Nation

WISEWOMAN የሚሰጠው አገልግሎት ምንድን ነው?

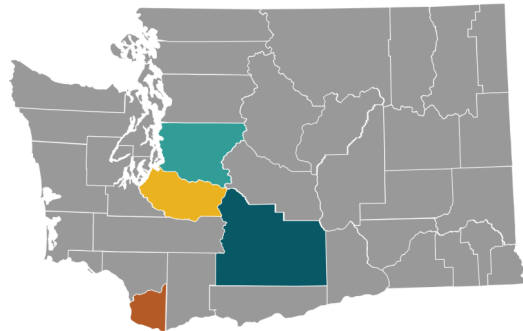
WISEWOMAN የሚከተሉትን የሚያካትቱ አገልግሎቶችን ይሸፍናል፡

- ♥ ለሚከተሉት ምርመራ፡
 - ♥ ለአጠቃላይ የልብና የደም ሲንቢ ስጋት
 - ♥ ኮልስትሮል
 - ♥ የደም ግፊት
 - ♥ የስኳር በሽታ እና የስኳር በሽታ መጀመሪያ
 - ♥ Body mass index፣ BMI (የሰውነት መጠን መግለጫ)
- ♥ ለልብ ህመም እና ለስትሮክ/ የደም መርጋት በሽታ ተጋላጭነትን ለመቀነስ የሚደረግ የምክር አገልግሎት
- ♥ ለታካሚዎች ወደ ጤናማ የአኗኗር ዘዴ ፕሮግራሞች፣ ወደ ሌሎች የጤና ባህሪ ድጋፍ አማራጮች፣ እና ወደ ዝቅተኛ ዋጋ ያላቸው መድኃኒት መገኛዎች ሪፈረማዎች
- ♥ በ Breast, Cervical & Colon Health Program (BCCHP፣ የጡት፣ የማህጸን በር እና የአንጅት ጤና ፕሮግራም) ስር የተመዘገቡ ታካሚዎች የሚከተሉትን ለሚያጠቃልል የጡት እና የማህጸን በር ካንሰር ምርመራ ብቁ ናቸው፡
 - ♥ ማሞግራም/የጡት ራጅ
 - ♥ የማህጸን በር ካንሰር ምርመራ/ፓፕ ቱስት
 - ♥ ከመደበኛው ውጭ የሆኑ ውጤቶች ከታዩ፣ የክትትል ምርመራ እና ህክምና

WISEWOMAN ዘላቂ የሆኑ የልብ-ጤናማ የአኗኗር ዘዴዎችን ለማግለገል አገልግሎት በመስጠት፣ ሰዎች ለልብ ህመም እና ለስትሮክ ያላቸውን ተጋላጭነት እንዲገነዘቡ እና ተጋላጭነታቸውን እንዲቀንሱ ለመርዳት የተዘጋጀ ፕሮግራም ነው።

ይህ ፕሮግራም የሚከተለውን የሚያሟሉ ሰዎችን ያገለግላል፡

- ♥ የ WISEWOMAN አገልግሎቶች በሚገኙበት አካባቢ የሚኖሩ
- ♥ ከ 40-64 ዓመት ባለው የእድሜ ክልል ውስጥ የሚገኙ
- ♥ ዝቅተኛ የሆነ ገቢ ያላቸው
- ♥ ኢንሹራንስ የሌላቸው ወይም ከፍተኛ የሆነ የገንዘብ ወጭ ያለባቸው
- ♥ ለ Breast, Cervical & Colon Health Program ብቁ ነዎት



በዋሽንግተን ውስጥ WISEWOMAN የት ማግኘት እንደሚቻል

WISEWOMAN በፕሮሲ፣ ካሊፎርኒያ፣ ያኪማ እና ኪንግ ካውንቲዎች ውስጥ ይገኛል። የ WISEWOMAN ፕሮግራም ለማግኘት፣ እባክዎ የእርስዎን ካውንቲ የሚያገለግለውን ድርጅት ያነጋግሩ።

ፕሮሲ ካውንቲ

Citrine Health: 1-888-651-8931

ካሊፎርኒያ ካውንቲ

PeaceHealth Southwest Medical Center: 1-800-992-1817

ያኪማ ካውንቲ

Yakima Health District (ያኪማ የጤና ዲስትሪክት): 1-800-535-5016

ኪንግ ካውንቲ

International Community Health Services (ዓለም አቀፍ የማህበረሰብ ጤና አገልግሎቶች) (Bellevue): 425-373-3000



የዚህ ብሮሹር ዝግጅት ስኬታማ የሆነው ከ Centers for Disease Control and Prevention (የሽታ መቆጣጠሪያ እና መከላከያ ማዕከል)/Division for Heart Disease and Stroke Prevention (የልብ በሽታ እና የስትሮክ መከላከያ ክፍል)/WISEWOMAN ፕሮግራም DP18-1816 የትብብር ስምምነት ነው። ይዘቶች የግድ የ CDC ን አስተያየቶች አይወክሉም።

ይህንን ሰነድ በሌላ ፎርማት ለመጠየቅ፣ እባክዎ በስልክ ቁጥር 1-800-525-0127 ይደውሉ። መስማት የተላካቸው ወይም መስማት የሚቸገሩ ደንበኞች፣ እባክዎ ወደ 711 (ዋሽንግተን ሪሌይ) ይደውሉ ወይም በ civil.rights@doh.wa.gov ኢሜይል ይላኩ።